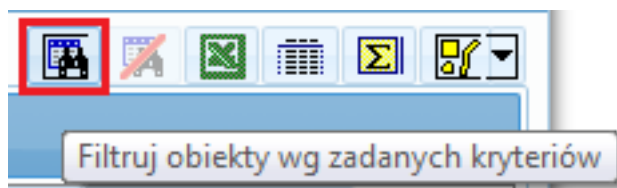




19/09/2021

Filtracja i jej usuwanie

Po wyświetleniu formatki z obiektami wybranego typu, w celu wyszukania obiektu o odpowiednich wartościach atrybutów należy przejść do filtrowania obiektów na tej formatce. W tym celu konieczne jest przejście w tryb filtracji poprzez naciśnięcie klawisza filtracji:



Formatka zostaje przełączona w tryb filtracji. Można to rozpoznać po zielonym kolorze formatki.

Dane opisowe	Geometria	
Identyfikator	=	
Identyfikator budynku	=	
Funkcja	=	
Ilość kondygnacji	=	
Rodzaj budynku	=	
Powierzchnia	=	
Kształt geometryczny	=	-brak-

Navigation bar: /63258

W celu wyszukania odpowiedniego obiektu należy wpisać w polach wybranych atrybutów wartości wzorcowe odpowiadające wyszukiwanym wartościom atrybutów poszukiwanych obiektów. Uzupełnienie przez nas danych powoduje podświetlenie ich na czerwono, aby użytkownik wiedział

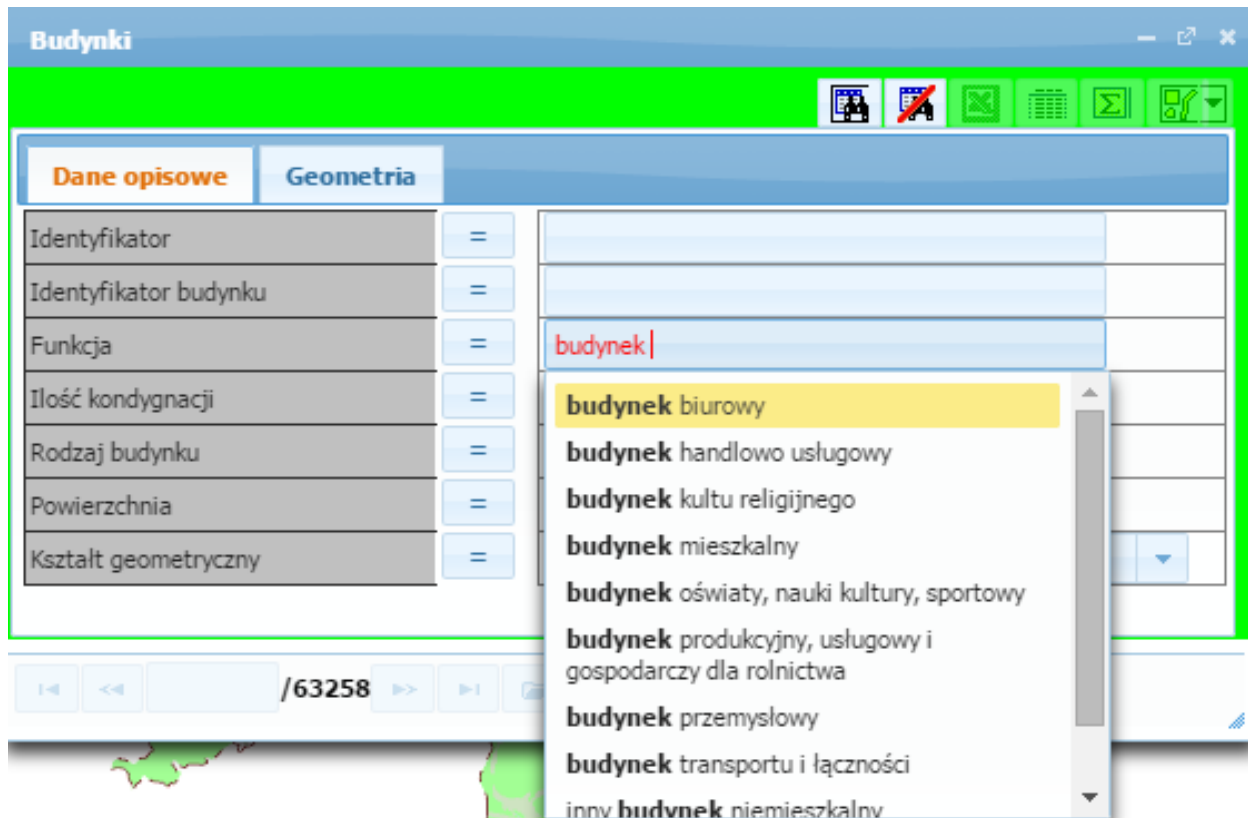




19/09/2021

co wprowadza/edytuje.

W pola tekstowe należy wpisywać szukane wartości. System podpowiada wartości pola na podstawie wpisanego fragmentu.



Wyboru podpowiedzi można dokonać myszką lub strzałkami.





19/09/2021

Budynki

🏠
🚫
📏
📊
📑
🔍

Dane opisowe
Geometria

Identyfikator	=	
Identyfikator budynku	=	
Funkcja	=	budynek mieszkalny
Ilość kondygnacji	=	
Rodzaj budynku	=	
Powierzchnia	=	

⏪
⏴
/63258
⏵
⏩
📁
🔄
🔍
+
★
○

Uwaga - włączenie filtracji i wyłączenie jej bez podania warunków spowoduje wybór wszystkich rekordów.



**PROGRAM
REGIONALNY**
 NARODOWA STRATEGIA SPÓJNOSCI



UNIA EUROPEJSKA
 EUROPEJSKI FUNDUSZ
 ROZWOJU REGIONALNEGO



Projekt współfinansowany przez Unię Europejską z Europejskiego Funduszu Rozwoju Regionalnego w ramach Regionalnego Programu Operacyjnego Województwa Śląskiego na lata 2007 – 2013
www.emapa.katowice.eu




19/09/2021

Budynki


Geometria


Dane opisowe	Geometria
Identyfikator	=
Identyfikator budynku	=
Funkcja	! budynek mieszkalny
Ilość kondygnacji	=
Rodzaj budynku	=
Powierzchnia	=

/63258

UWAGA!!! Zaznaczenie pola  powoduje negację tzn. wyszuka wszystko oprócz wartości których szuka użytkownik!

W zapytaniu użytkownik może korzystać ze znaków <, > i % (który zastępuje wszystkie znaki). W polu z datą użytkownik może także podać przedział czasowy. Wykonuje się to przy użyciu dwóch kropek, np. 2013-01-31..2013-12-31.

Po ponownym kliknięciu w przycisk filtracji, otrzymujemy rekordy spełniające podane przez nas warunki. Po wykonaniu filtracji, aktywny staje się przycisk Kasuj filtrację - .

Po kliknięciu w przycisk Kasuj filtrację - , na formatce pojawiają się wszystkie rekordy sprzed filtracji.



**PROGRAM
REGIONALNY**
NARODOWA STRATEGIA SPÓJNOSCI



UNIA EUROPEJSKA
EUROPEJSKI FUNDUSZ
ROZWOJU REGIONALNEGO



Projekt współfinansowany przez Unię Europejską z Europejskiego Funduszu Rozwoju Regionalnego w ramach Regionalnego Programu Operacyjnego Województwa Śląskiego na lata 2007 – 2013

www.emapa.katowice.eu